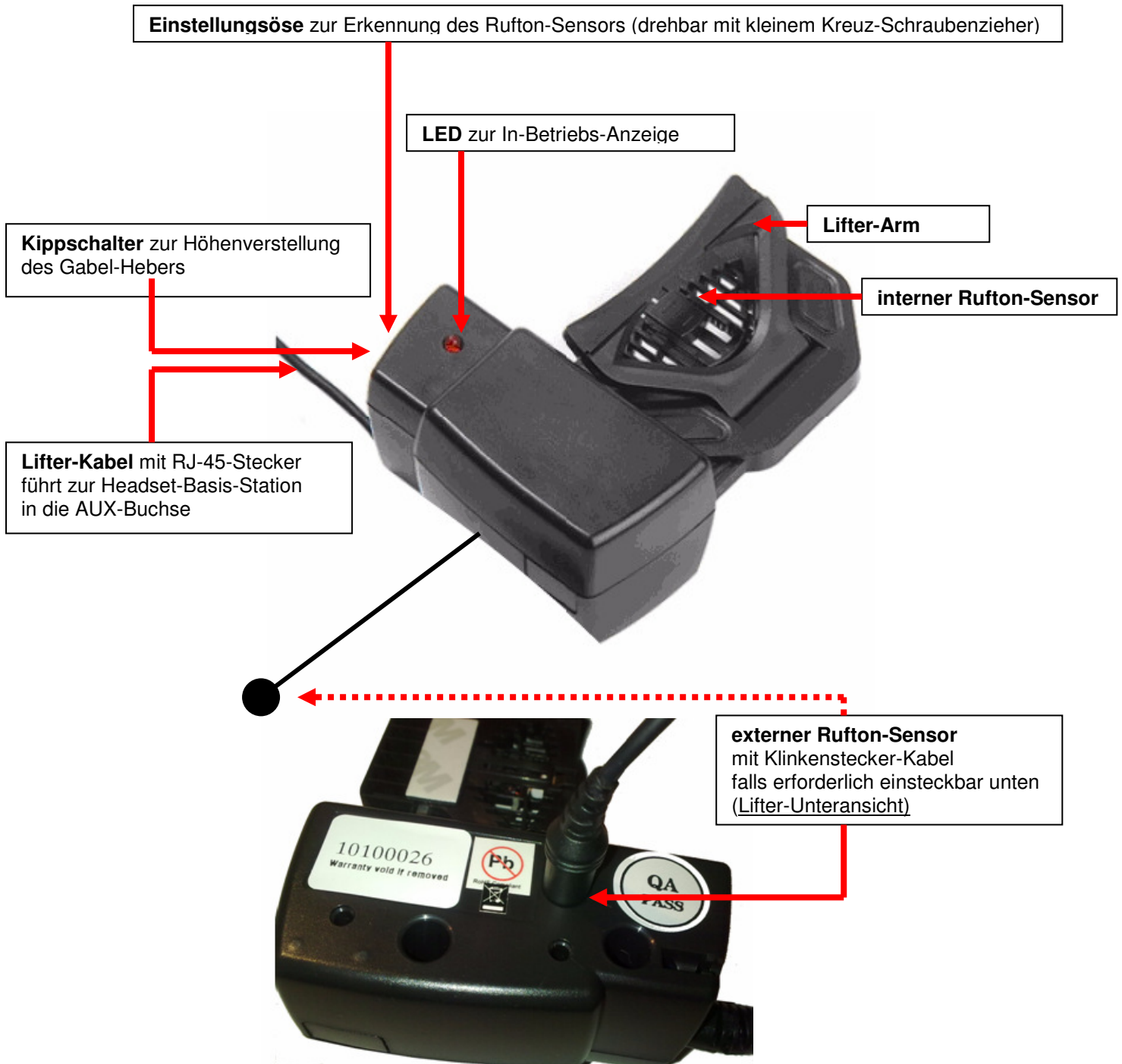


## Kurzanleitung



## INSTALLATION

1. Lifter-Kabel zur Headset-Basis-Station führen und den RJ-45-Stecker dort in die AUX-Buchse stecken
2. Hörerlifter am Telefon unter die Hörer-Gabel so positionieren, dass der Hörer beim Aktivieren des Lifterarms angehoben wird.
3. Klebeband-Abdeckung entfernen und den Hörer-Lifter so am Telefon fixieren
4. Falls unter dem Telefon-Hörer kein Ruftonlautsprecher ist, kann alternativ der externe Rufton-Sensor (Klinken-Stecker) unten am Hörer-Lifter eingesteckt werden (gem. Bild auf Seite 1). Der runde Sensor am Kabelende soll in diesem Fall zum Rufton-Lautsprecher des Telefons geführt werden.
5. Nach Bedarf Einstellungs-Anpassungen vornehmen an
  - Kippschalter zur Höhenverstellung des Gabel-Hebers
  - Einstellung zur Erkennung des Rufton-Sensors (mit kleinem Kreuz-Schraubenzieher)

### Erste In-Betriebnahme:

Zum Testen, ob der Lifter mit dem kabellosen Headset (welches per Basisstation mit dem Telefon verbunden und betriebsbereit ist) korrespondiert, positionieren Sie das Headset auf Kopf/Ohr und schalten es ein.

Nun soll sich der Lifterarm nach oben bewegen und dadurch den Tel-Hörer von der Gabel heben, sodass am Headset die Telefon-Linie (Summton) zu hören ist. Falls dies nicht geklappt hat, den Anschluss und die Einstellungen resp. die Betriebsbereitschaft des Headsets nochmals überprüfen.

### Ausgehenden Anruf tätigen

Die Telefon-Nr. über den Telefon-Apparat wie gewohnt wählen.

Wenn der Anruf komplett ist, die ON/OFF-Taste am Headset betätigen, um den Anruf am Headset zu übernehmen.

Um das Gespräch am Headset zu beenden, ebenfalls ON/OFF-Taste am Headset drücken, sodass der Lifterarm sich wieder absenkt und die Linie wieder geschlossen wird.

### Eingehender Anruf tätigen

Der Rufton eines eingehenden Anrufes wird vom Ruferkennungs-Sensor (intern oder extern) erkannt und als Klingelton ans Headset weitergeleitet.

Um das Gespräch anzunehmen, am Headset auf ON/OFF drücken (Lifterarm hebt den Tel-Hörer und leitet die Gesprächsline somit ans Headset weiter).

Um das Gespräch zu beenden, am Headset wieder ON/OFF drücken, sodass der Lifterarm sich wieder absenkt und die Linie wieder geschlossen wird.

*Ansonsten verweisen wir auf die offizielle Bedingungsanleitung im Lieferumfang.*



**LineCom GmbH**  
Waldeggstrasse 8b  
CH-6314 Unterägeri / ZG

**Telefon** +41 (0)41 750 94 12  
**Telefax** +41 (0)41 750 94 44  
**E-Mail** [sales@linecom.ch](mailto:sales@linecom.ch)